

# 위생 고압 펌프

압력을 통한 유체의 위생 전달

## 기술

Genizer Sanitary High Pressure Piston Pump 는 압력이있는 유체의 위생적인 이송에 사용됩니다.

## 고유한 이점

유량을 조절할 수 있으며 모든 습윤 부품은 위생적입니다.

## 유형

작은 샘플에서 생산까지: Hand Pump; Nano Pump; Pilot Pump; Produce Pump.

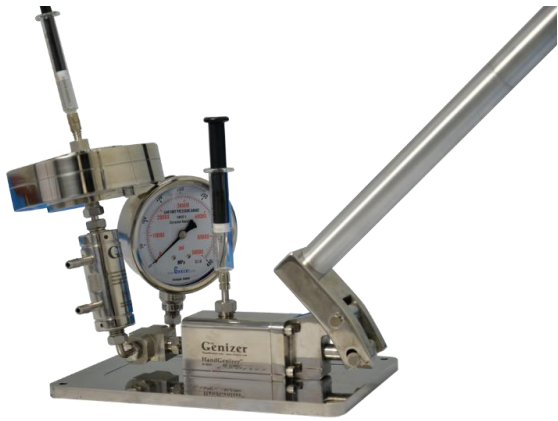
제품 번호	최대 압력	유량	최소 견본	전원 유형	L×W×H(cm)/무게
Handpump-2000	2000bar	25mL/min	1mL	Hand Drive	25×40×20cm/15kg
Handpump-1000	1000bar	30mL/min	2.5mL	Hand Drive	25×40×20cm/15kg
Handpump-800	800bar	50mL/min	2.5mL	Hand Drive	25×40×20cm/15kg
Handpump-600	600bar	100mL/min	4mL	Hand Drive	25×40×20cm/15kg
Handpump-300	300bar	100mL/min	4mL	Hand Drive	25×40×20cm/15kg
Nanopump-1500	1500bar	6L/hr	20mL	110V/220V	85×40×36cm/60kg
Nanopump-1000	1000bar	8L/hr	20mL	110V/220V	85×40×36cm/60kg
Nanopump-800	800bar	10L/hr	20mL	110V/220V	85×40×36cm/60kg
Nanopump-600	600bar	18L/hr	50mL	110V/220V	85×40×36cm/60kg
Nanopump-300	300bar	30L/hr	100mL	110V/220V	85×40×36cm/60kg
Pilotpump-1500	1500bar	20L/hr	100mL	380V/440V	120×60×40cm/120kg
Pilotpump-1000	1000bar	25L/hr	100mL	380V/440V	120×60×40cm/120kg
Pilotpump-800	800bar	30L/hr	100mL	380V/440V	120×60×40cm/120kg
Pilotpump-600	600bar	60L/hr	200mL	380V/440V	120×60×40cm/120kg
Pilotpump-300	300bar	80L/hr	200mL	380V/440V	120×60×40cm/120kg
Prodpump-1500	1500bar	80L/hr	200mL	380V/440V	140×70×40cm/200kg
Prodpump-1000	1000bar	100L/hr	200mL	380V/440V	140×70×40cm/200kg
Prodpump-800	800bar	120L/hr	200mL	380V/440V	140×70×40cm/200kg
Prodpump-600	600bar	180L/hr	400mL	380V/440V	140×70×40cm/200kg
Prodpump-300	300bar	200L/hr	400mL	380V/440V	140×70×40cm/200kg



Phone: +1(323) 825-1851  
Fax : +1(323) 978-4693  
Email: Nano@Genizer.com  
[http://www.genizer.com/sanitary-high-pressure-pump\\_p0014.html](http://www.genizer.com/sanitary-high-pressure-pump_p0014.html)

Discount available for public research. Genizer.com reserves the right to change specifications without notice. © 2009 by Genizer. All rights reserved. Korean Version 091620.

# 위생 고압 펌프



HandPump



NanoPump

## 3 Steps for running the Product Pump

Step 2: Adjust the Speed from Low to High

Step 1: Sample from Inlet



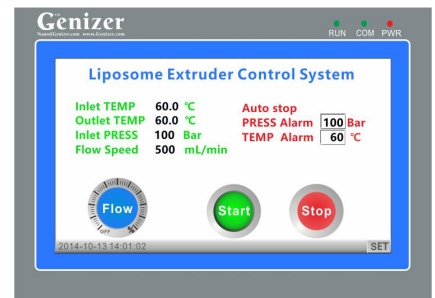
Step 3: Press the Start or Stop

## 표준 사양

표면	316L 스테인리스 펌프
컨트롤 시스템	고압프로그래밍컨트롤시스템®: 터치스크린, 스피드 컨트롤러, 체적, 시간, 압력 또는 온도의 자동정지 컨트롤, 체적컨트롤 1mL로 설정 가능, 유량 및 시간표시, 과적 보호
입구 타입	1" 또는 2" 트라이 클램프 또는 고압 커플 링
출구 타입	1" 또는 2" 트라이 클램프 또는 고압 커플 링
수입	SUS316 실린더 또는 온라인
수출	SUS316 실린더 또는 온라인
재료 표준	의약 등급, FDA 및 GMP 승인
보증기간	1년간 모든 제조면에서의 결함

## 사용 가능한 옵션

부분	고압 지질 압 출 기, 균질화 밸브, 열교환 기
IQ/OQ	설치 및 운영 자격
검출기	압력계, 압력 및 온도 센서
출구 타입	NPT, UNE, 플랜지 및 맞춤형 피팅을 사용할 수 있습니다
수입과 수출	100mL, 200mL, 500mL, 1L, 2L 주사기, 실린더 또는 온라인
실린더	티타늄 고압 실린더 (내산성 알칼리성)



Phone: +1(323) 825-1851  
 Fax : +1(323) 978-4693  
 Email: Nano@Genizer.com  
[http://www.genizer.com/sanitary-high-pressure-pump\\_p0014.html](http://www.genizer.com/sanitary-high-pressure-pump_p0014.html)

Discount available for public research. Genizer.com reserves the right to change specifications without notice. © 2009 by Genizer. All rights reserved. Korean Version 091620.