

卫生级高压泵

带压流体的卫生输送

描述

Genizer 卫生级高压活塞泵用于带压流体的卫生输送。

特点

流量是可控制的，所有润湿部件都是卫生级的。

型号

从小样本到生产：手动泵；小试泵；中试泵；生产型泵。

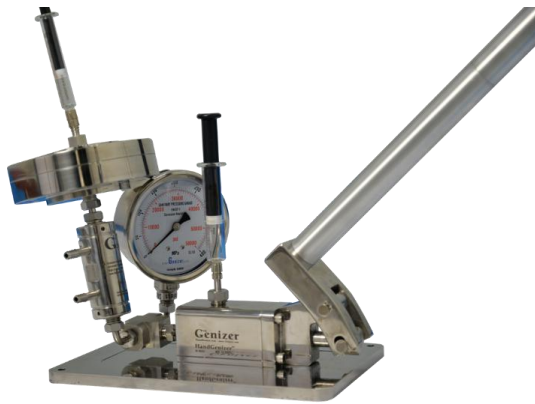
产品号	最大压力	流量	最小体积	动力类型	L×W×H(cm)/重量
Handpump-2000	2000bar	25mL/min	1mL	手动	25×40×20cm/15kg
Handpump-1000	1000bar	30mL/min	2.5mL	手动	25×40×20cm/15kg
Handpump-800	800bar	50mL/min	2.5mL	手动	25×40×20cm/15kg
Handpump-600	600bar	100mL/min	4mL	手动	25×40×20cm/15kg
Handpump-300	300bar	100mL/min	4mL	手动	25×40×20cm/15kg
Nanopump-1500	1500bar	6L/hr	20mL	110V/220V	85×40×36cm/60kg
Nanopump-1000	1000bar	8L/hr	20mL	110V/220V	85×40×36cm/60kg
Nanopump-800	800bar	10L/hr	20mL	110V/220V	85×40×36cm/60kg
Nanopump-600	600bar	18L/hr	50mL	110V/220V	85×40×36cm/60kg
Nanopump-300	300bar	30L/hr	100mL	110V/220V	85×40×36cm/60kg
Pilotpump-1500	1500bar	20L/hr	100mL	380V/440V	120×60×40cm/120kg
Pilotpump-1000	1000bar	25L/hr	100mL	380V/440V	120×60×40cm/120kg
Pilotpump-800	800bar	30L/hr	100mL	380V/440V	120×60×40cm/120kg
Pilotpump-600	600bar	60L/hr	200mL	380V/440V	120×60×40cm/120kg
Pilotpump-300	300bar	80L/hr	200mL	380V/440V	120×60×40cm/120kg
Prodpump-1500	1500bar	80L/hr	200mL	380V/440V	140×70×40cm/200kg
Prodpump-1000	1000bar	100L/hr	200mL	380V/440V	140×70×40cm/200kg
Prodpump-800	800bar	120L/hr	200mL	380V/440V	140×70×40cm/200kg
Prodpump-600	600bar	180L/hr	400mL	380V/440V	140×70×40cm/200kg
Prodpump-300	300bar	200L/hr	400mL	380V/440V	140×70×40cm/200kg



Phone: +1(323) 825-1851
Fax :+1(323) 978-4693
Email: Nano@Genizer.com
http://www.genizer.com/sanitary-high-pressure-pump_p0014.html

Discount available for public research. Genizer.com reserves the right to change specifications without notice. © 2009 by Genizer. All rights reserved. Chinese Version 091620.

卫生级高压泵



手动泵



小试泵

标准配置

表面	316L 不锈钢泵
控制系统	高压程序控制系统®：触摸屏，速度控制，按体积、时间、压力或温度自动停止控制，可设置体积控制低至 1mL，流量和时间显示，过载保护
进口型	1"、2" 快接或高压连接
出口型	1"、2" 快接或高压连接
进口	316 不锈钢杯或在线
出口	316 不锈钢杯或在线
材料标准	医药级，FDA 和 GMP 批准
保修期	1 年内的任何制造缺陷

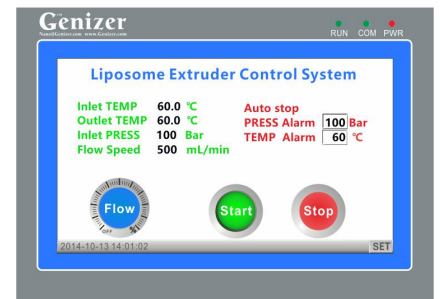
可用选配

配件	高压脂质体挤出器、两级均质阀、热交换器
IQ/OQ	安装和操作确认
检测器	压力计、压力和温度传感器
出口型	NPT、UNF、法兰和定制配件
进口和出口	100mL、200mL、500mL、1L、2L 注射器筒、钢杯或在线
钢杯	钛（耐酸碱性）

3 Steps for running the Product Pump

Step 2: Adjust the Speed from Low to High

Step 1: Sample from Inlet



Phone: +1(323) 825-1851
 Fax :+1(323) 978-4693
 Email: Nano@Genizer.com
http://www.genizer.com/sanitary-high-pressure-pump_p0014.html

Discount available for public research. Genizer.com reserves the right to change specifications without notice. © 2009 by Genizer. All rights reserved. Chinese Version 091620.